

Anwohnerinformation

Niederwil – Sanierung Nesselbacherstrasse / Schänisweg / Riedmattweg

Stetten, 25. Mai 2020

Sehr geehrte Anwohner-innen und Anstösser

Ab Mitte Juni starten die Bauarbeiten für die Sanierung der oben genannten Strassen. Es werden die Wasser- und Stromleitungen erneuert sowie der Strassenbelag ersetzt. Wir sind bestrebt, Sie über die Bautätigkeiten so gut wie möglich auf dem Laufenden zu halten. Auf der Rückseite finden Sie einen Etappenplan mit den wichtigen Details. Die Zeitangaben sind ohne Gewähr und in Abhängigkeit der Witterungen und Unvorhergesehenem.

Teilweise werden Ihre Wasserleitungen provisorisch über die Grundstücke geführt. In den kommenden Wochen wird die Gebr. Baur AG, Nesselbach die Provisorien verlegen und an Ihre Gartenanschlüsse anschliessen. Über Unterbrüche sowie Verlegung der Provisorien wird sich Gebr. Baur AG direkt mit Ihnen in Verbindung setzen.

Die Zufahrten zu Ihren Grundstücken werden voraussichtlich immer möglich sein (ausser beim Belagseinbau ca. Ende Sept. 2020). Je nach Etappe kann es aber zu Behinderungen oder Einschränkungen kommen. Ab dem 15. Juni ist die Durchfahrt ab Nesselbach bis Niederwil für den Durchgangsverkehr gesperrt, für die Busbetriebe wird eine Umleitung signalisiert. Für Sie ist die Zufahrt ab und nach Nesselbach in der Regel möglich.

Bei den Anpassungen der Hauszufahrten besteht die Möglichkeit den Gesamten oder Teile Ihres Vorplatzes neu zu gestalten. Die Erneuerung der privaten Wasserleitung ab der Hauptleitung bis zur Hauseinführung ist ebenfalls möglich. Für Angebote und Beratung stehen wir Ihnen gerne zur Verfügung.

Im Weiteren bitten wir Sie, entlang Ihrem Grundstück im Bereich der Strasse, Ihre Pflanzen zurück zu schneiden (nur im Bauperimeter). Wir werden die Strassenabschlüsse (z.B. Stellplatten zu Ihrem Grundstück) teilweise neu versetzen. Entsprechend werden wir stellenweise ca. 30 cm von Ihrem Grundstück hinter den heutigen Randabschlüssen dazu beanspruchen.

Bei Fragen zu spezifischen Bautätigkeiten und kurzfristigen Terminprogramm (betreffend ihrer Liegenschaft) oder kurze Hilfeleistungen steht Ihnen der Polier von H. Graf AG vor Ort gerne zur Verfügung.

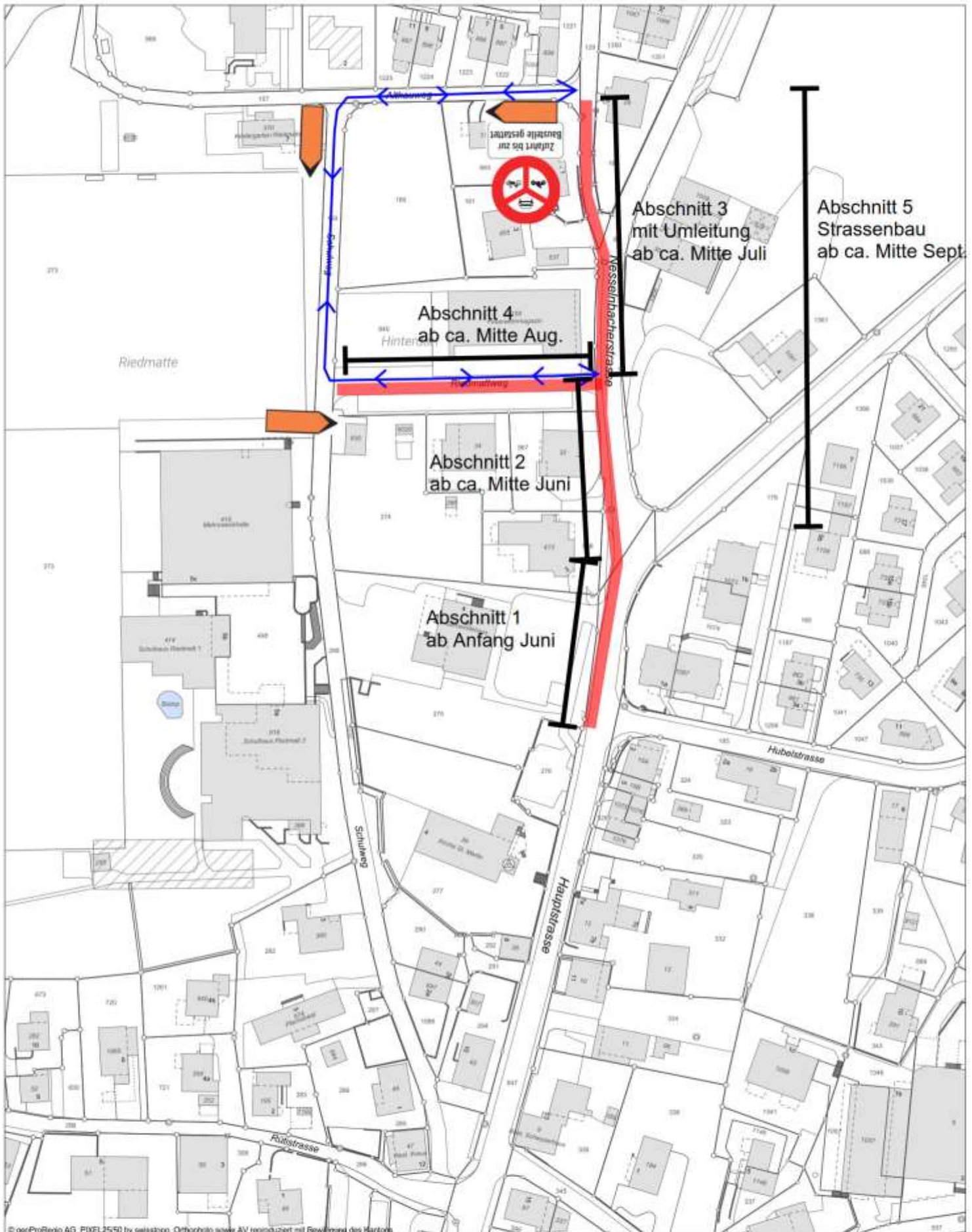
Bei Fragen oder Anregungen zu den allgemeinen Bautätigkeiten steht Ihnen Roman Wyler von Waser Baumanagement & Co. als zuständiger Bauleiter unter 056 496 08 08 / rw@wbm.ch gerne zur Verfügung.

Wir freuen uns auf eine speditive Bauzeit und danken Ihnen für Ihr Verständnis und Entgegenkommen.

WBM & Co.

Roman Wyler





© geoProRegio AG, PIXEL2550 by swissinfo, Orthofoto sowie AV reproduziert mit Bewilligung des Kantons

PROJEKTVERFASSER

WBM
 WASSER BAUMANAGEMENT & CO
 TEL. 061 862 2177 FAX 061 862 2194
 BALINGENLURWESEN HOCH & TEFERAU
 MÜRLEWEG 18 5524 NIEDERWIL

Etappenplan / Verkehrskonzept Bauarbeiten Nesselbächerstr.

ca. Anfang Juni 2020 - ca. Ende Sept. 2020

 Bauperimeter

 Umleitung Anwohner
Abschnitt 4



Original-Massstab: 1:1000



25.5.20_R. Wyler