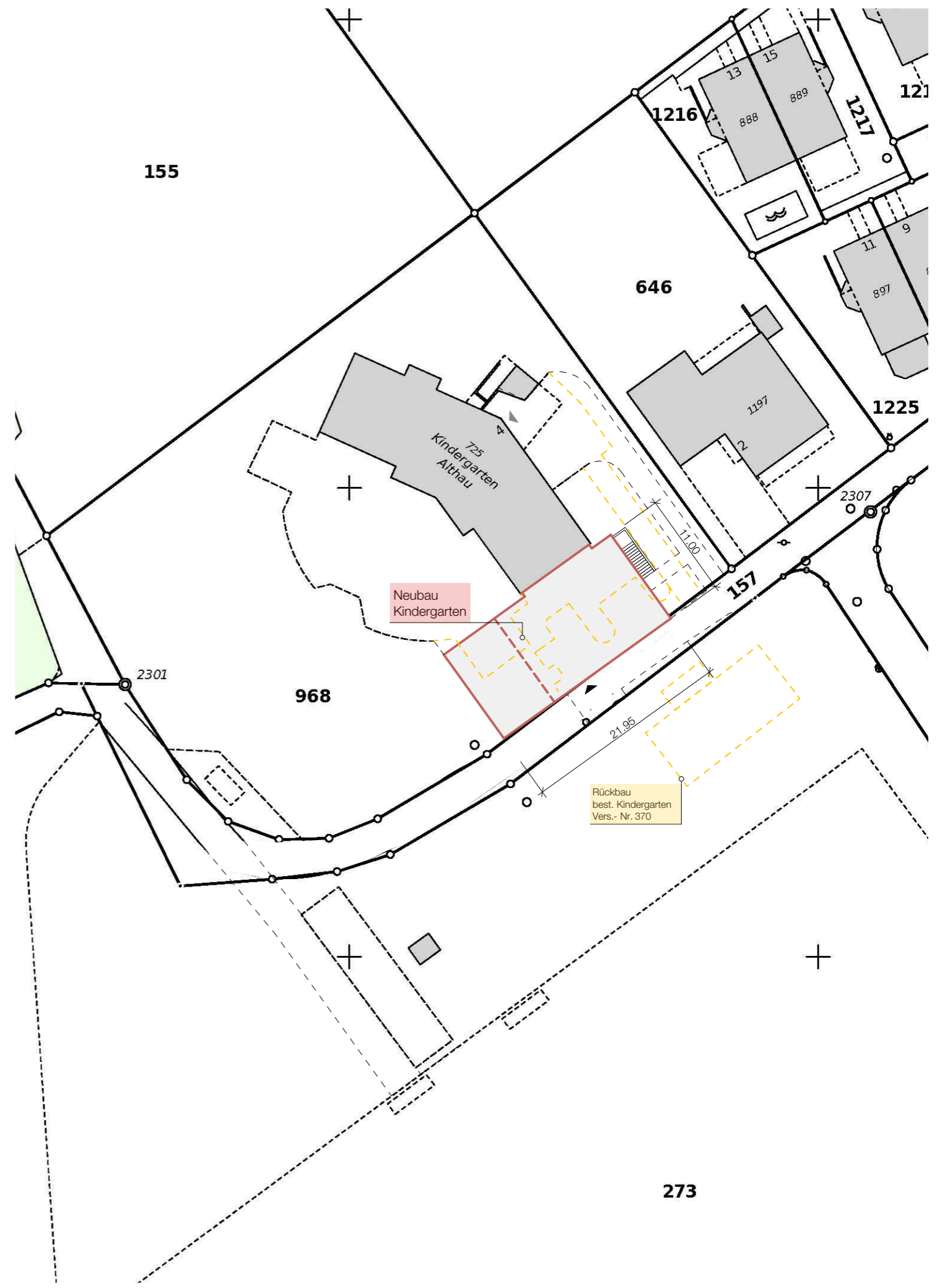
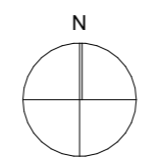


PROJEKT	KINDERGARTEN ALTHAU / ERWEITERUNG 3. KIGA 5524 NIEDERWIL
Bauherrschaft	Einwohnergemeinde Niederwil AG, Hauptstrasse 4, 5524 Niederwil
Projektverfasser	Architekturbüro Rolf Rey AG, Emausstrasse 19, 5621 Zufikon, info@archrey.ch, 056 631 70 52
PLANINHALT MASSTAB	SITUATION 1:500
Plan-Nummer	365 - 20
Datum	10.05.2023
Revidiert	10.08.2023
Phase	Bauprojekt
Planformat	A3
Gez.	jme / sko

R O L F R E Y
ARCHITEKTURBÜRO ROLF REY AG

Bestand
 Abbruch
 Neu



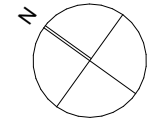
PROJEKT KINDERGARTEN ALTHAU / ERWEITERUNG 3. KIGA
5524 NIEDERWIL

Bauherrschaft Einwohnergemeinde Niederwil AG, Hauptstrasse 4, 5524 Niederwil
Projektverfasser Architekturbüro Rolf Rey AG, Emausstrasse 19, 5621 Zufikon, info@archrey.ch, 056 631 70 52

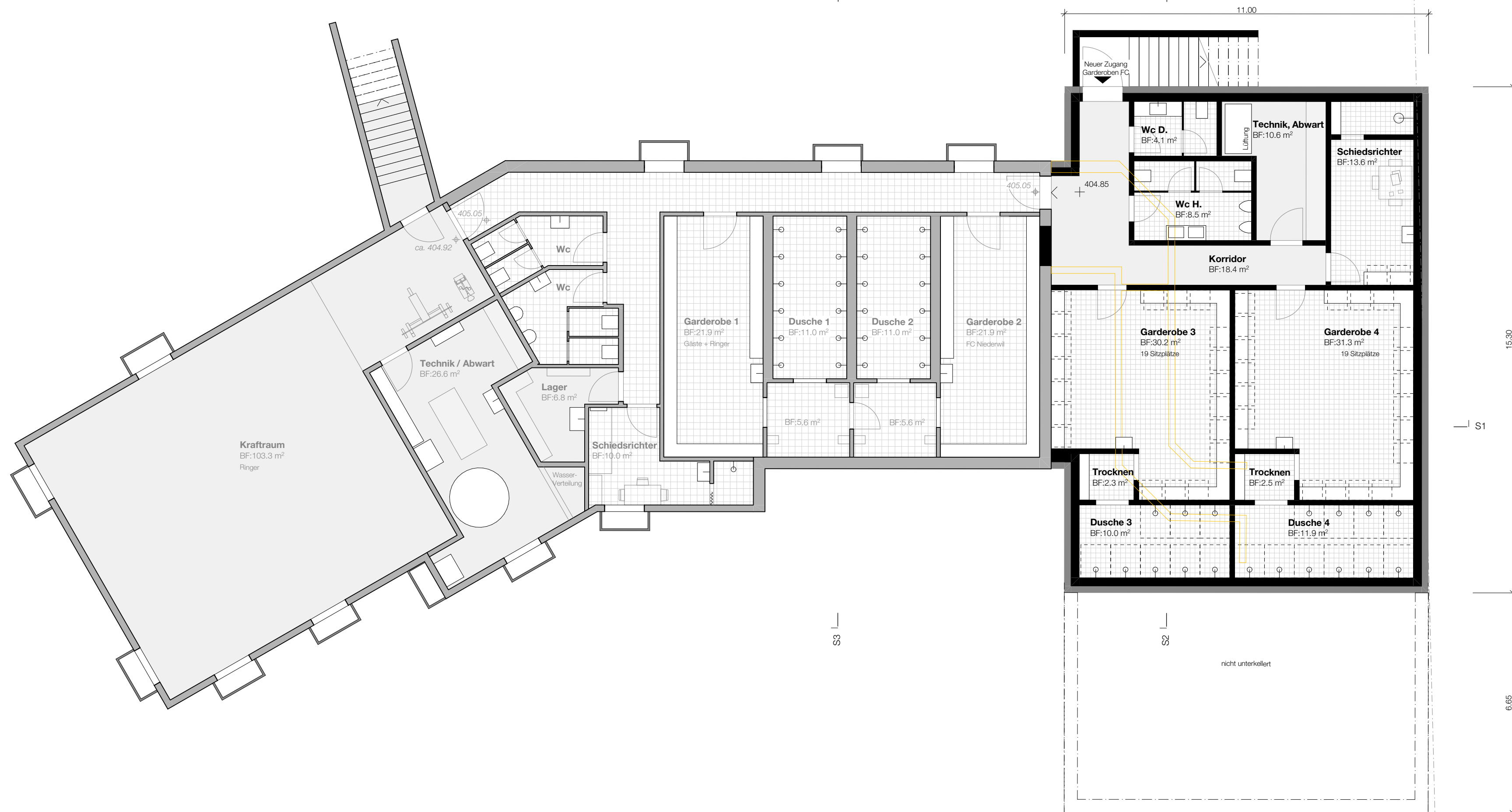
PLANINHALT GRUNDRISS UNTERGESCHOSS
MASSSTAB 1:100

Plan-Nummer 365 - 22
Datum 10.05.2023
Revidiert 10.08.2023
Phase Bauprojekt
Planformat 60/63
Gez. jme / sko

ROLF REY
ARCHITEKTURBÜRO ROLF REY AG



Bestand Abbruch Neu



Parz. 968

Parz. 157

Parz. 273

PROJEKT KINDERGARTEN ALTHAU / ERWEITERUNG 3. KIGA
5524 NIEDERWIL

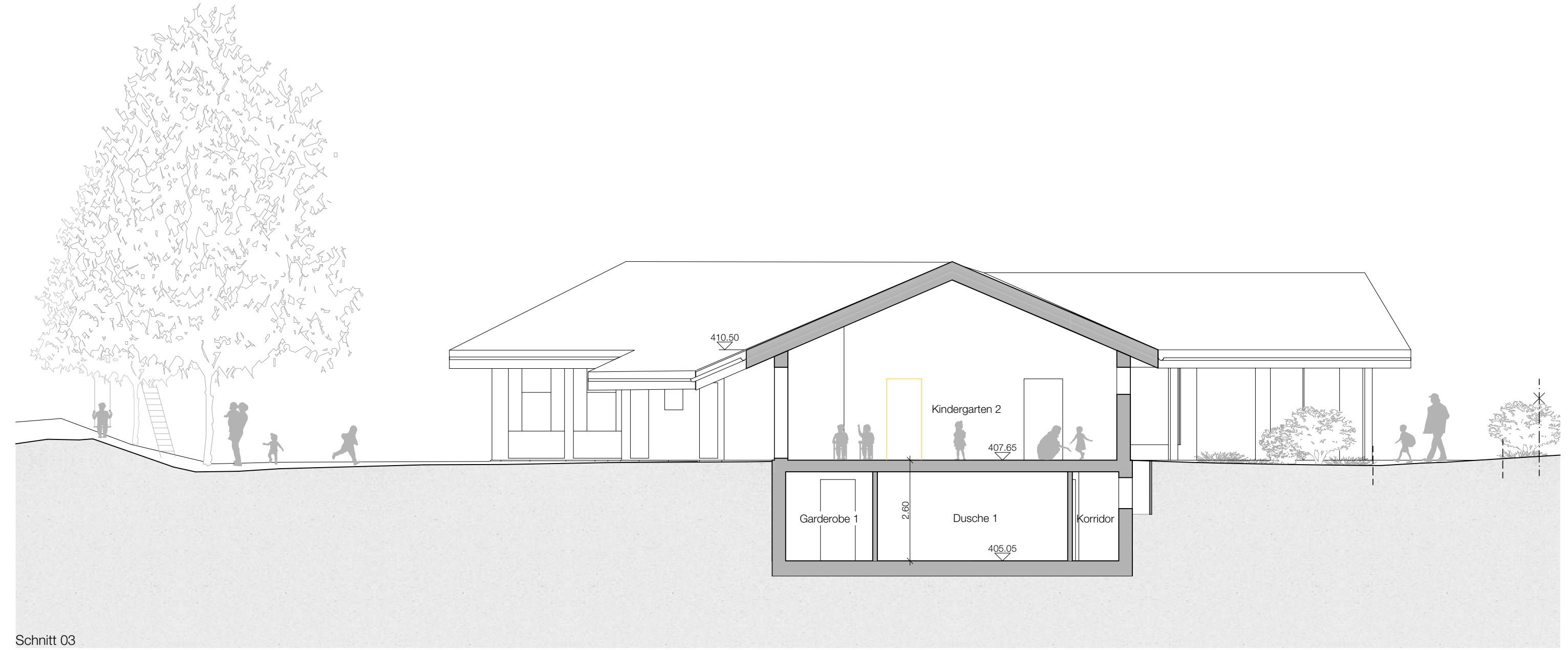
Bauherrschaft Einwohnergemeinde Niederwil AG, Hauptstrasse 4, 5524 Niederwil
Projektverfasser Architekturbüro Rolf Rey AG, Emausstrasse 19, 5621 Zufikon, info@archrey.ch, 056 631 70 52

PLANINHALT QUERSCHNITTE
MASSSTAB 1:100

Plan-Nummer 365 - 23
Datum 10.05.2023
Revidiert 10.08.2023
Phase Bauprojekt
Planformat 60/63
Gez. jme / sko

ROLF REY
ARCHITEKTURBÜRO ROLF REY AG

Bestand Neu



Schnitt 03

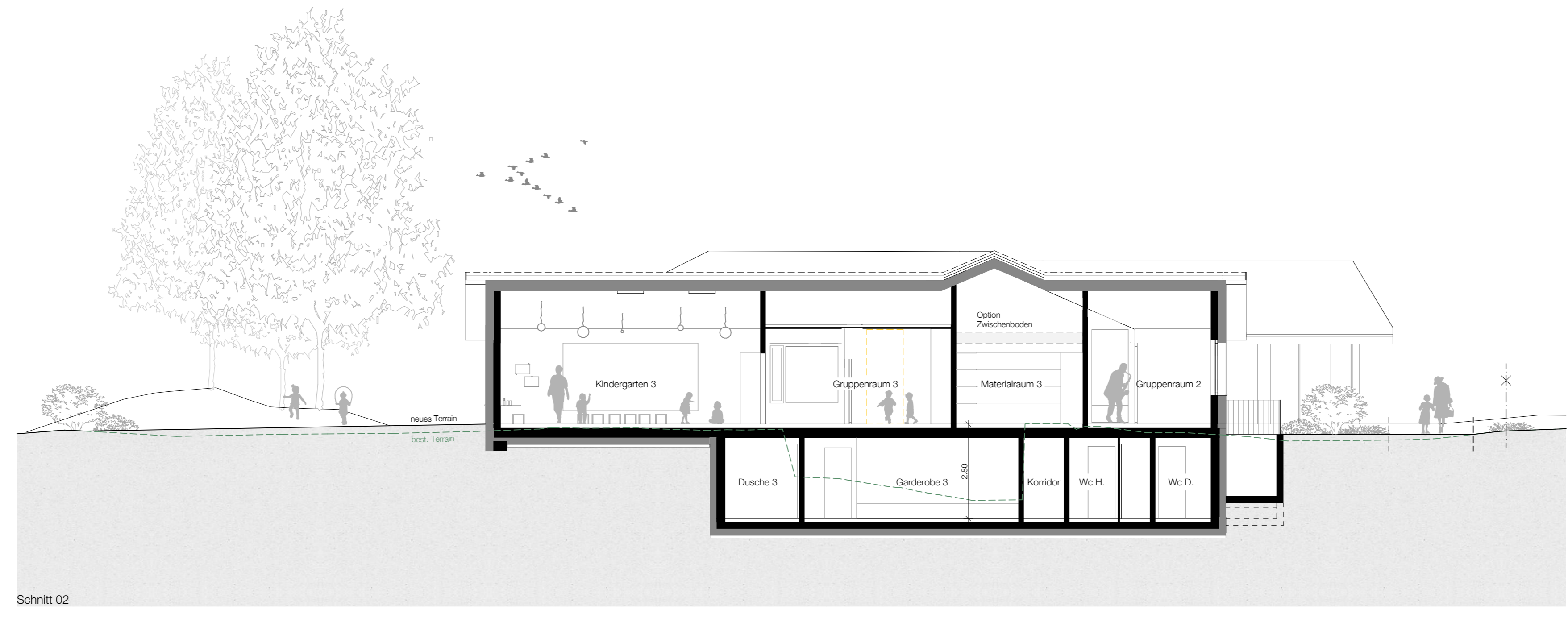


Schnitt 04

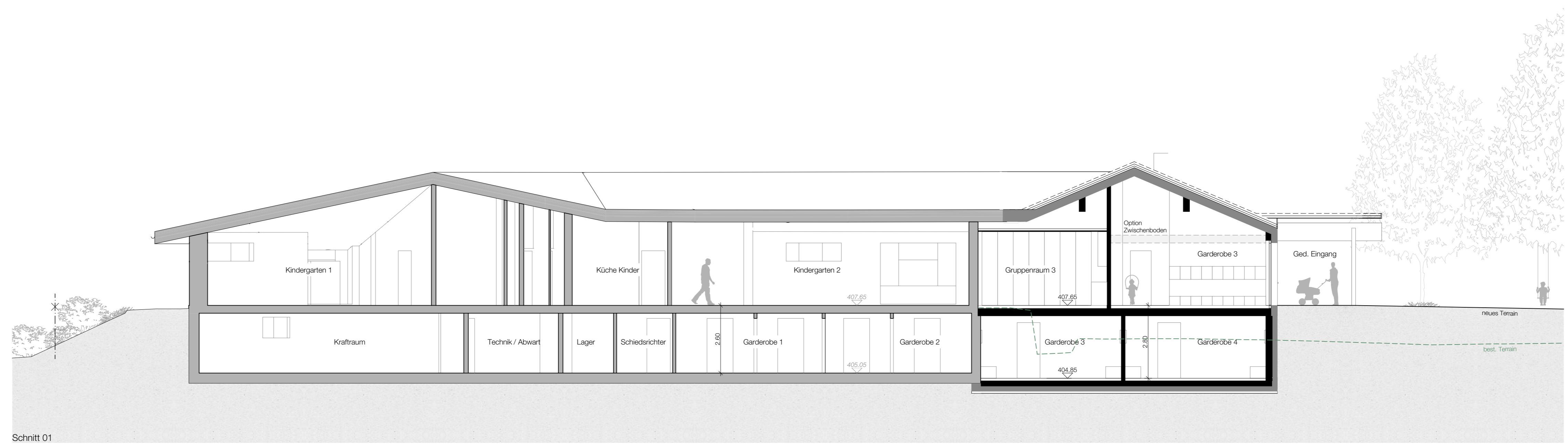
PROJEKT	KINDERGARTEN ALTHAU / ERWEITERUNG 3. KIGA 5524 NIEDERWIL
Bauherrschaft Projektverfasser	Einwohnergemeinde Niederwil AG, Hauptstrasse 4, 5524 Niederwil Architekturbüro Rolf Rey AG, Emausstrasse 19, 5621 Zollikon, info@archrey.ch, 056 631 70 52
PLANINHALT MASSSTAB	LÄNGSSCHNITTE 1:100
Plan-Nummer	365 - 24
Datum	10.05.2023
Revidiert	10.08.2023
Phase	Bauprojekt
Planformat	60/84 A1
Gez.	jme / sko

R O L F R E Y
ARCHITEKTURBÜRO ROLF REY AG

■ Bestand ■ Neu



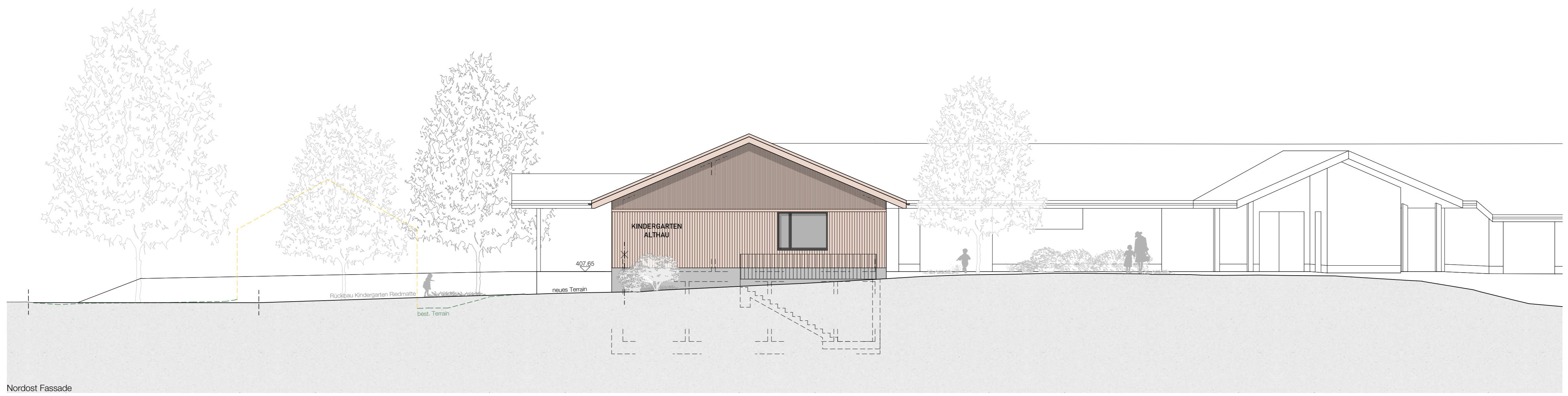
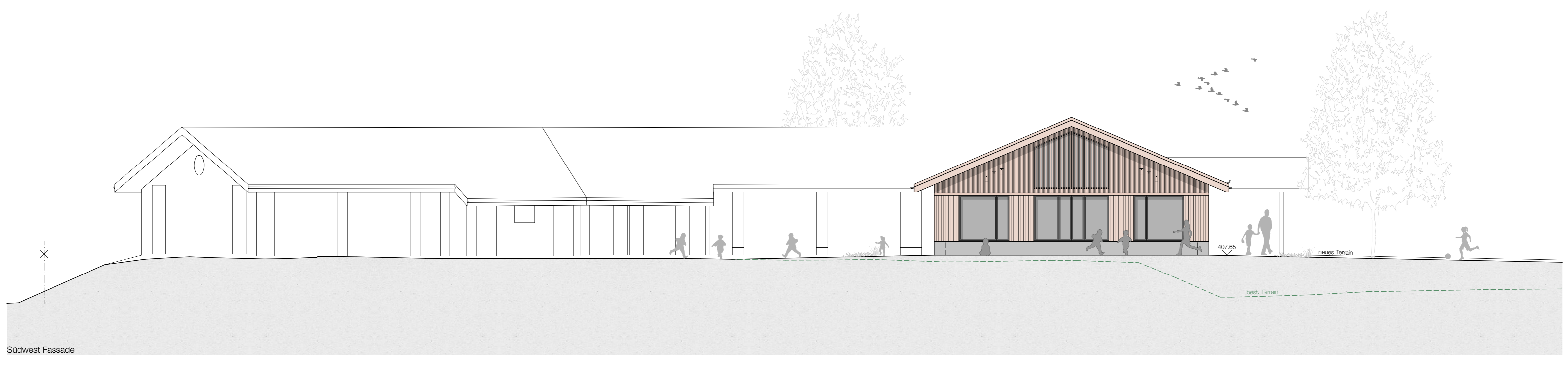
Schnitt 02



Schnitt 01

PROJEKT	KINDERGARTEN ALTHAU / ERWEITERUNG 3. KIGA 5524 NIEDERWIL
Bauherrschaft	Einwohnergemeinde Niederwil AG, Hauptstrasse 4, 5524 Niederwil
Projektverfasser	Architekturbüro Rolf Rey AG, Emausstrasse 19, 5621 Zollikon, info@archrey.ch, 056 631 70 52
PLANINHALT	NORDOST- UND SÜDWESTFASSADE
MASSSTAB	1:100
Plan-Nummer	365 - 25
Datum	10.05.2023
Revidiert	10.08.2023
Phase	Bauprojekt
Planformat	60/84 A1
Gez.	jme / sko

ROLF REY
ARCHITEKTURBÜRO ROLF REY AG



PROJEKT	KINDERGARTEN ALTHAU / ERWEITERUNG 3. KIGA 5524 NIEDERWIL
Bauherrschaft	Einwohnergemeinde Niederwil AG, Hauptstrasse 4, 5524 Niederwil
Projektverfasser	Architekturbüro Rolf Rey AG, Emausstrasse 19, 5621 Zolikon, info@archrey.ch, 056 631 70 52
PLANINHALT	NORDWEST- UND SÜDOSTFASSADE
MASSSTAB	1:100
Plan-Nummer	365 - 26
Datum	10.05.2023
Revidiert	10.08.2023
Phase	Bauprojekt
Planformat	60/84 A1
Gez.	jme / sko

ROLF REY
ARCHITEKTURBÜRO ROLF REY AG

